



VillagebyCA Reims / Bezannes, le 22 Novembre 2021

MyEasyCarbon, l'outil digital pour accompagner agriculteurs et porteurs de projet sur l'agriculture Bas Carbone

MyEasyFarm repart à la rencontre du monde agricole lors du Salon de l'Agriculture en 2022, ce qui sera l'occasion de présenter le nouveau service, lancé en septembre dernier : MyEasyCarbon.

Vers une agriculture plus durable

Comme tous les secteurs, l'agriculture doit contribuer à la réduction des émissions de gaz à effet de serre et à l'objectif de neutralité Carbone en 2050. Les objectifs du secteur dans le cadre de la Stratégie Nationale Bas Carbone sont de diminuer de 18% ses émissions entre 2015 et 2030 et de 46% entre 2015 et 2050.

Fin août 2021, le Ministère de la Transition Écologique a donc lancé le Label Bas Carbone méthode Grandes Cultures. Via cette approbation, il met en exergue la contribution positive des Grandes Cultures dans la lutte contre le réchauffement climatique, par la réduction des émissions de GES et le stockage de carbone dans le sol.



Pour aider les agriculteurs et les porteurs de projet à bénéficier de ce label, MyEasyFarm lance conjointement MyEasyCarbon. Cette nouvelle plateforme a pour objectif de les accompagner de A à Z sur leurs projets Bas Carbone et leur transition agroécologique.



L'agriculture Bas Carbone Grandes Cultures est un ensemble de pratiques culturales qui vise à réduire l'empreinte carbone de l'exploitation en limitant les émissions de gaz à effet de serre et en stockant davantage de carbone dans les sols. MyEasyCarbon répond à cet objectif tout en respectant les exigences des projets Bas Carbone comme le Label Bas Carbone Grandes Cultures, le Bon Diagnostic Carbone de l'ADEME, ou encore des projets Filières spécifiques.



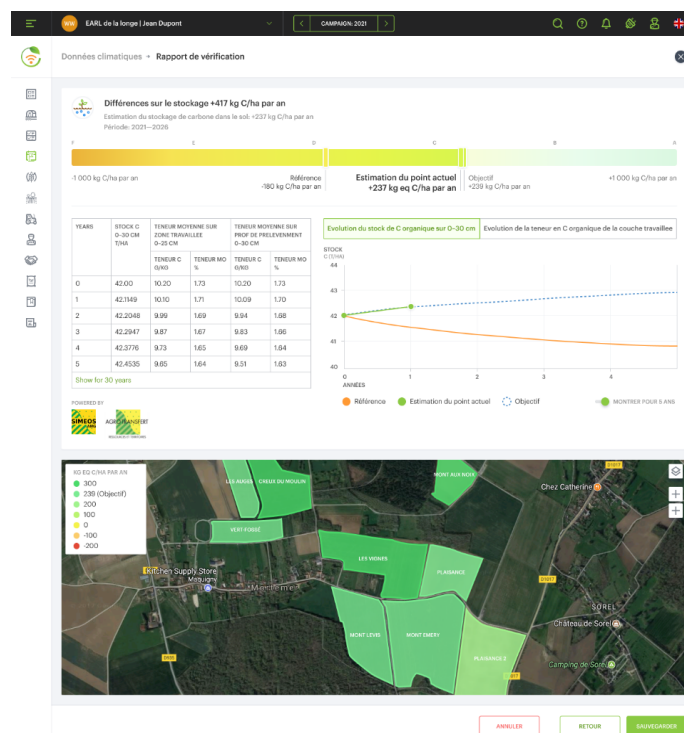
La data au service de l'agriculture Bas Carbone

Simple et intuitif, MyEasyCarbon permet de démocratiser les projets d'agriculture plus durable en accompagnant les agriculteurs et porteurs de projet du début à la fin d'un projet Bas Carbone. L'outil s'adresse en effet à la fois aux conseillers agricoles des organismes souhaitant s'engager dans des projets Bas Carbone (Chambres d'Agriculture, coopératives/négociants, organismes de gestion...) et aux agriculteurs.

MyEasyCarbon permet notamment :

- d'établir le Diagnostic Carbone actuel de l'exploitation et de simuler les gains potentiels des changements de pratiques culturales,
- de documenter en temps réel et sans saisie les interventions dans chaque parcelle pendant la durée d'un projet Bas Carbone, grâce en particulier aux données Satellites Sentinel et à la remontée automatique de données via les matériels agricoles ou les mobiles des chauffeurs,
- de calculer le bilan annuel effectif des Crédits Carbone générés sur l'exploitation,
- de partager les informations entre l'agriculteur et le porteur de projet grâce aux fonctions collaboratives de la plateforme.

MyEasyCarbon est une application ouverte et complémentaire aux outils de gestion parcellaire, la plateforme MyEasyFarm étant déjà interfacée avec les outils SMAG Farmer de SMAG, GEOFOLIA d'ISAGRI et prochainement WiUz et Mes Parcelles.



Un accompagnement sur-mesure dans les projets Bas Carbone

Pour offrir le service le plus optimal, MyEasyFarm s'est associée avec les meilleurs référents du marché du Bas Carbone.

- **Agro-Transfert RT**, le centre de R&D et accélérateur d'innovation agronomique, fondé à l'initiative de l'INRAE et des chambres d'Agriculture de Picardie en 1992 : MyEasyCarbon est la première solution Bas Carbone à intégrer **SIMEOS-AMG**, l'outil d'Agro-Transfert RT pour la simulation de l'évolution des teneurs et stocks en C organique du sol fondé sur le modèle AMG de l'INRAE
- **Icosystème**, le réseau d'experts reconnu en agriculture de régénération et Transition agroécologique depuis plus de 20 ans, membre de La Ferme Digitale tout comme MyEasyFarm : MyEasyFarm et Icosystème proposeront des offres conjointes de formation et d'accompagnement sur les projets Bas Carbone



“ Nous travaillons depuis plus de 2 ans sur MyEasyCarbon, à partir de notre plateforme d'Agriculture de Précision, en conformité avec le Label Bas Carbone Grandes Cultures. MyEasyCarbon a été pensé pour enregistrer facilement et le plus automatiquement possible les changements de pratiques culturales des agriculteurs, pour qu'un projet Label Bas Carbone contribue à une rémunération complémentaire pour les agriculteurs, sans se transformer en « Usine à gaz » », souligne Francois Thiérart, co-fondateur de MyEasyFarm.