



arteria
CONNECTONS LES TERRITOIRES

Dossier de presse

Septembre 2019

Dossier de presse

Édito

Depuis 2002, **fidèle aux valeurs de sa maison mère RTE, Arteria a accompagné l'aménagement numérique du territoire** en proposant aux opérateurs et aux collectivités territoriales ses infrastructures de communications électroniques, notamment des réseaux de collecte en fibre optique et des points hauts pour la téléphonie mobile.

Tout comme l'électricité en son temps, il n'est plus à démontrer que **l'absence d'infrastructures numériques pèse gravement sur l'avenir des territoires**. Que valent les promesses républicaines affichées sur les mairies de territoires reculés quand les femmes et les hommes qui y vivent ne peuvent appeler rapidement les secours ; quand ils ne peuvent attirer les entreprises pourvoyeuses d'emplois ; et surtout **comment construire un avenir de ces territoires sans attirer ou maintenir une jeunesse désormais ouverte et connectée sur le Monde**. Désormais, le désert numérique ne peut qu'engendrer le désert tout court.

Pleinement conscients de ces enjeux, les pouvoirs publics, comme les opérateurs télécom, agissent pour faire reculer cette menace, avec le Plan Très haut débit et le New deal Mobile.

Arteria continuera à prendre sa modeste part dans ce mouvement : forte des milliers de km de fibres présentes sur les 100 000 km du réseau public de transport d'électricité pour renforcer les réseaux optiques de collecte ; forte des milliers de pylônes haute tension susceptibles d'accueillir les antennes pour que la 4G soit une réalité pour tous, et désormais forte de son réseau LoRa pour que l'innovation portée par l'internet des objets profite aussi aux acteurs des territoires ruraux et à la préservation des ressources.

Voilà 17 ans que nos équipes s'engagent pour qu'Arteria, la bien nommée, irrigue la mutation numérique du pays avec les infrastructures du groupe RTE. J'ai la ferme conviction que des partenariats de long terme soutenant l'innovation dans les territoires restent à construire au service du développement économique, de la préservation environnementale mais également de la modernisation des services publics.

La ruralité n'est pas le problème, elle est une des solutions pour la France du XXI^e siècle. Arteria fait ce pari : rejoignez-nous !

Patrick LARRADET, Directeur général d'Arteria



Dossier de presse

Sommaire

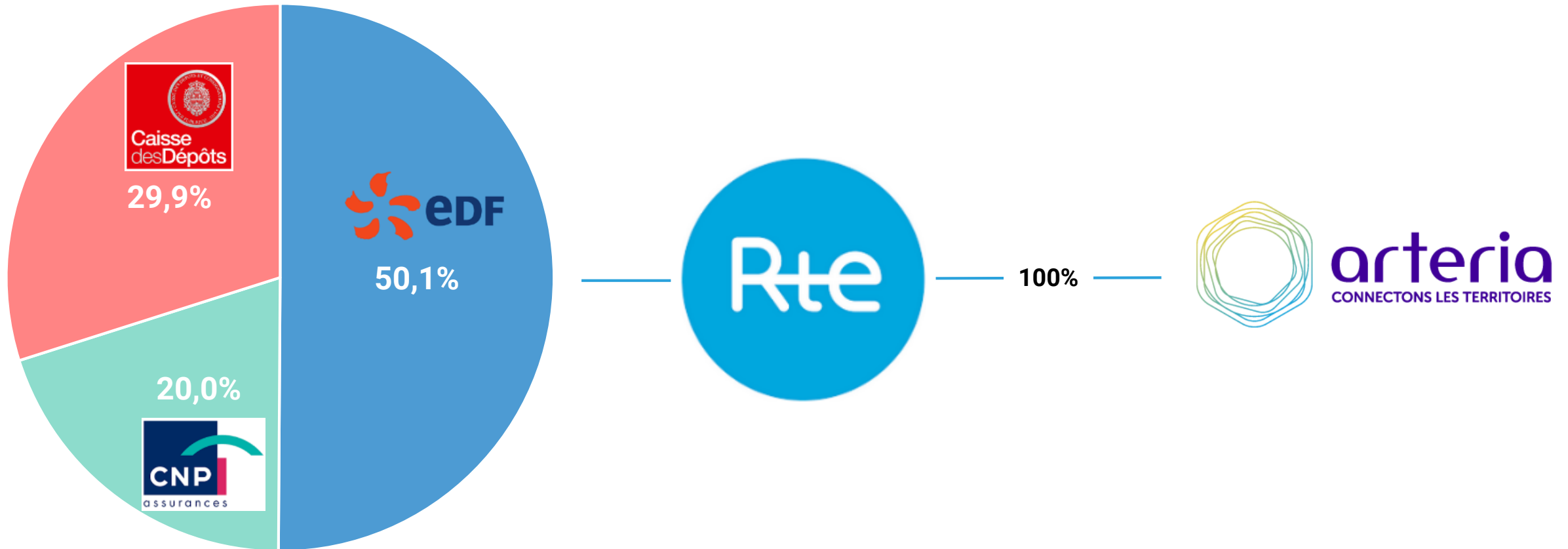
1. L'aventure Arteria..... p. 4
2. Nos activités..... p. 8
3. Focus sur l'internet des objets..... p. 10
4. L'équipe..... p. 24
5. Contact..... p. 27

Dossier de presse

1. L'aventure Arteria

L'aventure Arteria

Une filiale à 100% de RTE, le réseau de transport d'électricité



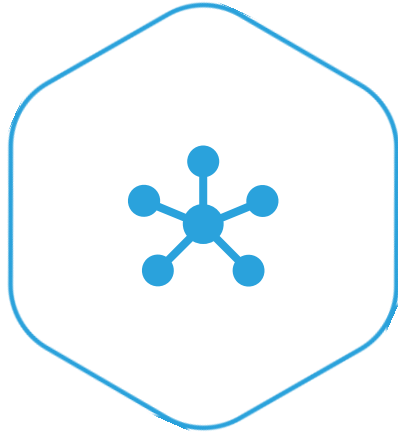
L'aventure Arteria

15 ans d'expérience dans l'aménagement numérique des territoires



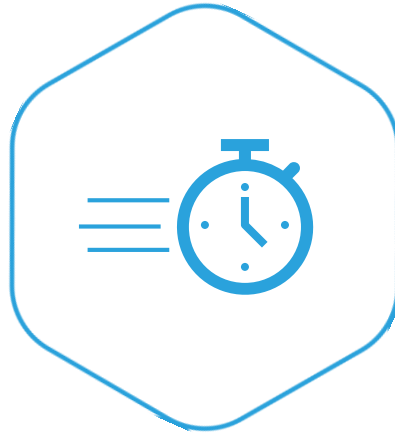
L'aventure Arteria

Réduire la fracture numérique



Réduire la fracture numérique

La capillarité des réseaux électriques et le savoir-faire de nos équipes permettent d'atteindre les zones les plus reculées partout sur le territoire national, y compris dans les Outre-Mer et en Corse.



Simplifier et accélérer la mise en œuvre des projets

L'existence de nos infrastructures autorise des délais de mise en service très courts, réduit au minimum les travaux et limite ainsi les investissements.



Limiter l'empreinte environnementale

En utilisant les infrastructures déjà existantes, nous évitons les grands travaux de Génie Civil et limitons pollution et nuisances.

Dossier de presse

2. Nos activités

Nos activités

Trois familles de produits au service des territoires

Arteria valorise les infrastructures télécom de RTE mobilisables pour l'aménagement numérique : fibres optiques excédentaires installées sur les réseaux de transport d'électricité (lignes haute tension), pylônes télécom et haute tension utilisables comme points hauts.

Par la mise à disposition de capacités sur les liaisons télécom de RTE (fibres optiques noires) et des solutions d'hébergement d'équipements de téléphonie mobile, Arteria intervient au plus près des territoires pour offrir des solutions d'aménagement numérique et de résorption de zones blanches.

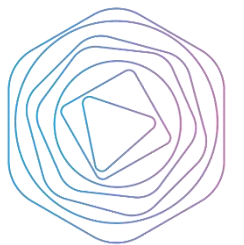
Enfin Arteria déploie aujourd'hui l'internet des objets (IoT) grâce aux infrastructures RTE et offre une connectivité LoRa® sur l'ensemble du territoire métropolitain.



Fibre optique



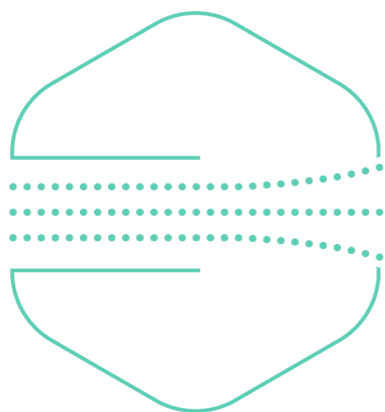
Points hauts



Internet des
objets

Nos activités

Fibre optique



Fibre optique

- Un **réseau optique fiable et sécurisé** déployé sur toute la France
- **24 000 km de câbles optiques** déployés pour les besoins de RTE et valorisés en faveur des territoires
- Solutions de collecte pour les opérateurs télécom, les collectivités territoriales et les entreprises industrielles
- Réseaux de collecte mobilisés auprès des collectivités dans **près de 40 départements**

Nos activités

Points hauts



Points hauts

- Des milliers de pylônes disponibles
- Des hauteurs d'installation variant de **20 m à plus de 60 m** pour couvrir efficacement l'ensemble du territoire **y compris les zones blanches**
- Assistance de l'opérateur dans sa recherche de pylônes (localisation géographique, hauteur disponible, etc.)
- Un service fiable et respectueux de l'environnement avec la réutilisation des infrastructures existantes
- Une mise en œuvre **rapide, simple et compétitive**

Nos activités

Internet des objets



Internet des objets

- Offre de connectivité **IoT LoRa disponible nationalement**
- **Partenariat avec Objenious** (filiale de Bouygues Télécom) pour la commercialisation immédiate d'un service LoRa à l'échelle nationale
- Déploiement de **centaines de sites supplémentaires** pour améliorer la couvertures des zones les moins denses
- Des **offres IoT sur-mesure** sur les territoires qui accueillent les réseaux de RTE

Dossier de presse

3. Focus sur l'internet des Objets

Focus sur l'Internet des objets

L'IoT et Arteria

L'IoT en bref

L'IoT transmet les données auparavant difficilement accessibles de multiples objets désormais équipés de capteurs.

Au-delà des considérations techniques, l'Internet des objets contribue à réinventer les façons de travailler, qu'il s'agisse d'industries, de collectivités locales, d'exploitations agricoles...

L'IoT permet une transformation profonde des modes de production. Cela permet notamment de connaître l'état des équipements, de disposer de multiples conditions environnementales sans avoir à se déplacer (et pouvoir agir sur les systèmes à distance)...

Le rôle d'Arteria

Arteria souhaite apporter aux acteurs des territoires **les briques technologiques nécessaires afin de bénéficier des innovations permises par l'IoT.**

En tant qu'opérateur, Arteria fournit la connectivité nécessaire pour la remontée des données avec la technologie LoRaWAN™, ainsi que des solutions pour couvrir les zones blanches. Pour les professionnels de l'agriculture et les collectivités locales, Arteria propose également des solutions clés en main.

Focus sur l'Internet des objets

Un réseau adapté aux défis à relever



Une empreinte nationale

Grâce au partenariat avec Objenious, Arteria bénéficie dès aujourd'hui de 4 300 sites radio en France, pour une couverture de 95% de la population et 86% du territoire.



Une technologie plébiscitée

Arteria a fait le choix de la technologie LoRaWAN™, qui bénéficie d'une large communauté d'acteurs dynamiques et innovants.



Une sécurité de bout-en-bout

Arteria propose un environnement physique et logiciel entièrement sécurisé pour les données transitant sur le réseau.

Focus sur l'Internet des objets

L'IoT, pour quelles données ?

J'ai été utilisé 3h dans la parcelle 23.



Je suis pleine, venez me vider !



J'ai soif, il va falloir activer l'irrigation.



La concentration de CO2 est supérieure à 1000 ppm, pensez à aérer !



Il fait 23° dans la salle de réunion, il vaudrait mieux couper le chauffage.



Je ne suis pas allumé alors qu'il fait nuit !



Je fuis !



Mes rouages vibrent plus que d'habitude, révision nécessaire.

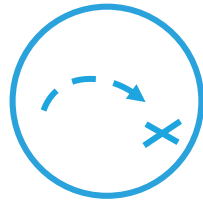
Antenne IoT Arteria

Focus sur l'Internet des objets

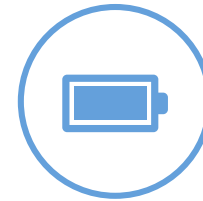
Le choix de la technologie **LoRa™**



Des technologies
adaptées à l'internet
des objets



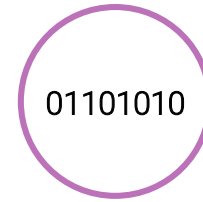
Portée de plusieurs Km
(~x10 par rapport au GSM)
et pénétration *indoor*



Longue durée de vie des
batteries (jusqu'à 10 ans
et plus)



Capteurs bon marché
(quelques euros pour
la partie radio)



Faibles volumes de données,
mais une multitude d'objets

Arteria a fait le choix de la technologie **LoRa™** largement plébiscitée par l'écosystème IoT.

Focus sur l'Internet des objets

Les partenaires d'Arteria



La **LoRa Alliance™** est une association regroupant plus de 500 membres (opérateurs, équipementiers, fournisseurs de solutions...) autour du protocole de communication IoT LoRaWAN.

C'est aujourd'hui l'un des écosystèmes les plus dynamiques dans l'univers de l'Internet des Objets.



Objenious, filiale IoT de Bouygues Telecom, et Arteria sont partenaires depuis fin 2017 pour le développement de l'IoT en France.

Avec Objenious, Arteria peut valoriser un réseau de 4300 antennes couvrant 95% de la population française. Les déploiements d'Arteria complètent cette couverture pour servir toujours plus d'acteurs des territoires.

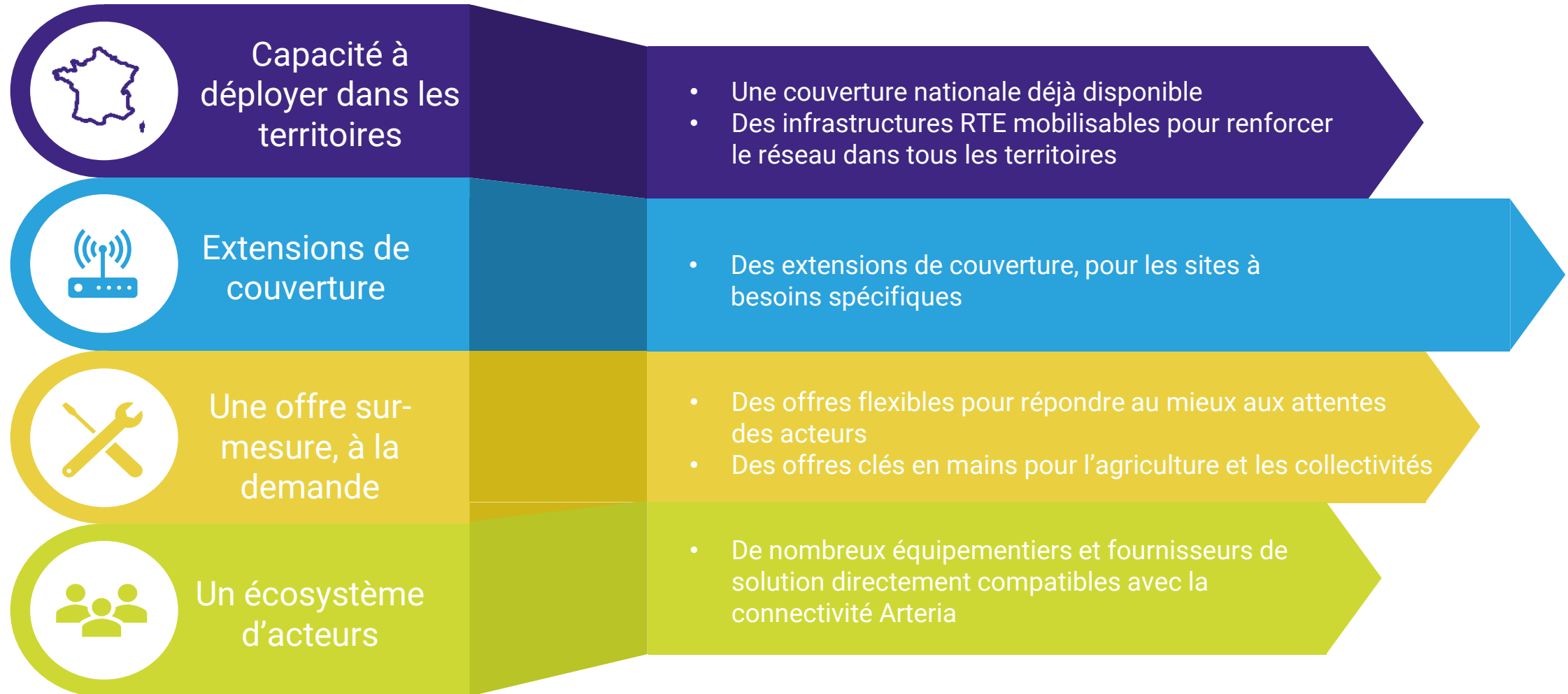


La Ferme Digitale est une association de start-ups et de partenaires dont la mission est de promouvoir l'innovation et le numérique pour une agriculture performante et durable.

Ses membres partagent un ensemble de valeurs et de convictions, et œuvrent pour faire découvrir aux professionnels du secteur et au grand public le panel d'innovations qui soutient le développement de la filière.

Focus sur l'Internet des objets

La valeur de l'accompagnement Arteria



Focus sur l'Internet des objets

Offres clés en mains : collectivités

Arteria propose des offres faciles à prendre en main pour les acteurs des territoires, comme les collectivités locales :

- Contrôle de la qualité de l'air dans les bâtiments publics (écoles...) ;
- Supervision d'accès et sécurité des bâtiments ;
- Contrôle de présence et utilisation des bâtiments publics ;
- Supervision de la consommation des fluides : énergie, eau, gaz ;
- Interaction avec les citoyens (mesure de la satisfaction, etc.) ;
- Détections.





Focus sur l'Internet des objets

Offres clés en mains : agriculture

- Géolocalisation de matériel ;
- Sécurisation des bâtiments et ressources de l'exploitation ;
- Mesure des constantes environnementales pour le bien être animal ;
- Station météo ;
- Sondes d'humidité pour le sol ;
- Sondes de niveaux de liquide ;
- Supervision du fonctionnement d'équipements électriques.

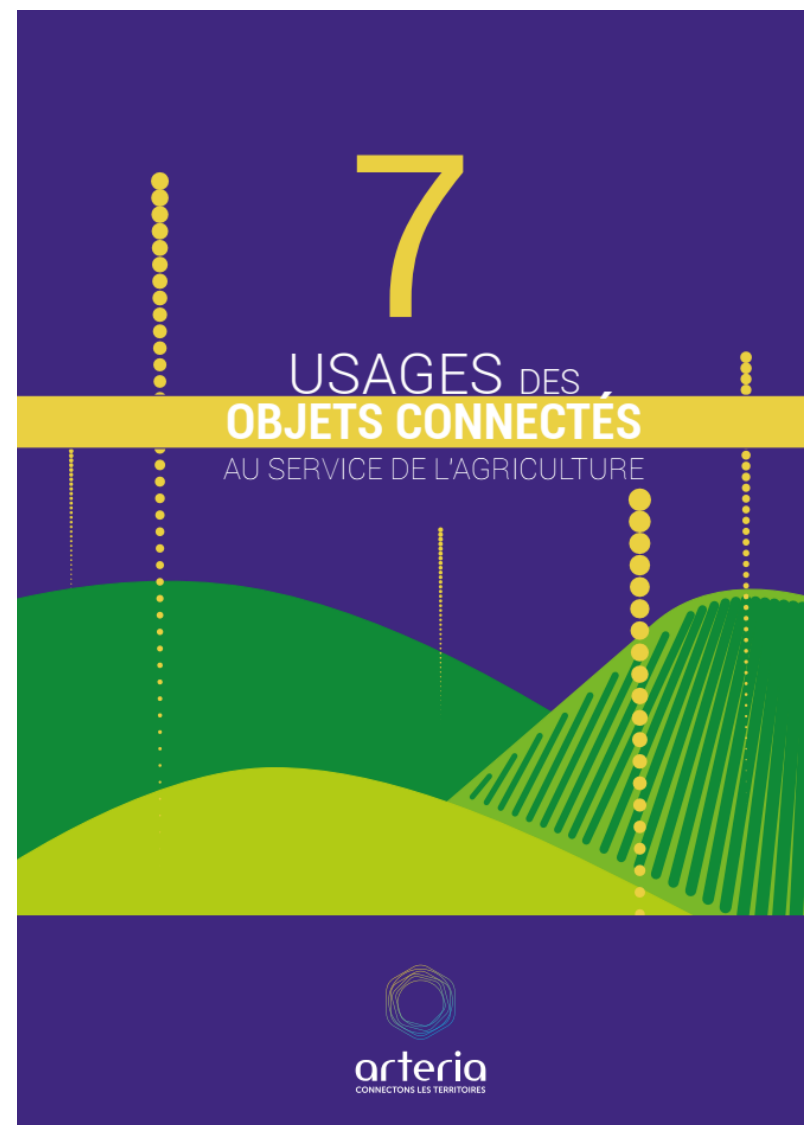
Focus sur l'Internet des objets

Découvrez le livre blanc Arteria !

Le numérique est de plus en plus sollicité dans les exploitations agricoles pour faciliter le travail quotidien des agriculteurs et répondre aux contraintes de qualité, de traçabilité, et d'impacts environnementaux.

L'internet des objets prend une part de plus en plus importante dans cette transition. De quoi parle-t-on ? Quels systèmes peuvent être connectés ? Quels bénéfices espérer ?

[Téléchargez le livre blanc Arteria pour en savoir plus.](#)



ffly4u – fflyTrack Myria
Géolocalisation



Ineo Sense – ACS-Padlock
Scellé électronique



Xter Connect – AX-100TFR
Barrière infrarouge



Sensing Labs - OPE-LAB-13NS
Détection d'ouverture de porte



Intesens – Idiaq Operate
Mesure de conso.
électrique non intrusive



ATIM - ACW/LW8-TM2D
Capteur de T° avec deux
sondes déportées



Pyres – Class'Air
Analyse de la qualité de
l'air (taux de CO2)



Et beaucoup d'autres...

Plus de 120 capteurs sont déjà homologués pour fonctionner avec le réseau d'Arteria... et la liste ne cesse de s'allonger !

Connit – Blue Pulse
Relève de compteurs à
impulsion



Tekelek – Tank Sensor
Mesure du niveau de
liquide dans des cuves



Strega – Smart Valve
Vanne connectée



HummBox Soil & Weather
Mesure de T° et humidité
du sol



Skiply – Smilio Action
Borne d'interaction



Dossier de presse

4. Ressources médias

Ressources médias

Logos

Les logos Arteria peuvent être trouvés dans la galerie suivante :

- <https://postimg.cc/gallery/3e5yoflt2/>

Des liens de téléchargement directs sont également disponibles :

- <https://i.postimg.cc/xTTjQbJp/Arteria-horizontal-fond-blanc.png>
- <https://i.postimg.cc/d3WY34kH/Arteria-horizontal-fond-blanc-400x178.png>
- <https://i.postimg.cc/y83H6hVj/Arteria-horizontal-fond-blanc-signature.png>
- <https://i.postimg.cc/CKDS7GX5/Arteria-horizontal-fond-violet.png>
- <https://i.postimg.cc/3r97tJSX/Arteria-horizontal-fond-violet-400x178.png>
- <https://i.postimg.cc/0QsxB61f/Arteria-horizontal-fond-violet-400x400.png>
- <https://i.postimg.cc/xTCQhDhW/Arteria-horizontal-fond-violet-large.png>
- <https://i.postimg.cc/ZK7b5K6b/Arteria-vertical-fond-blanc.png>
- <https://i.postimg.cc/htNKVyCN/Arteria-vertical-fond-violet.png>

Sur fond violet



Sur fond blanc



Ressources médias

Photos et illustrations

Des photos peuvent être trouvées dans la galerie suivante :

- <https://postimg.cc/gallery/xd1jicdi/>



Dossier de presse

5. Contacts

Dossier de presse

Contacts

Site internet : www.arteria.fr

Contact IoT : Guillaume SOULÈRES - iot@arteria.fr - 06 40 78 58 26

Pour tout autre demande : contact@arteria.fr

Suivez-nous sur les réseaux sociaux :

- LinkedIn : <https://www.linkedin.com/company/arteria-telecom/>
- Twitter : <https://twitter.com/ArteriaTelecom>

A photograph of two men standing in a field of tall, golden-brown grass. The man on the left is wearing a red and black plaid shirt and is gesturing with his right hand while holding a laptop. The man on the right is wearing a red and blue puffer vest over a dark long-sleeved shirt. In the background, there is a large metal power line tower with several high-voltage power lines stretching across the sky. The landscape beyond the field is hilly with green trees and a small town visible in the distance under a cloudy sky.

Arteria
Tour Lafayette - 2 Place des Vosges
92051 Paris-La-Défense cedex